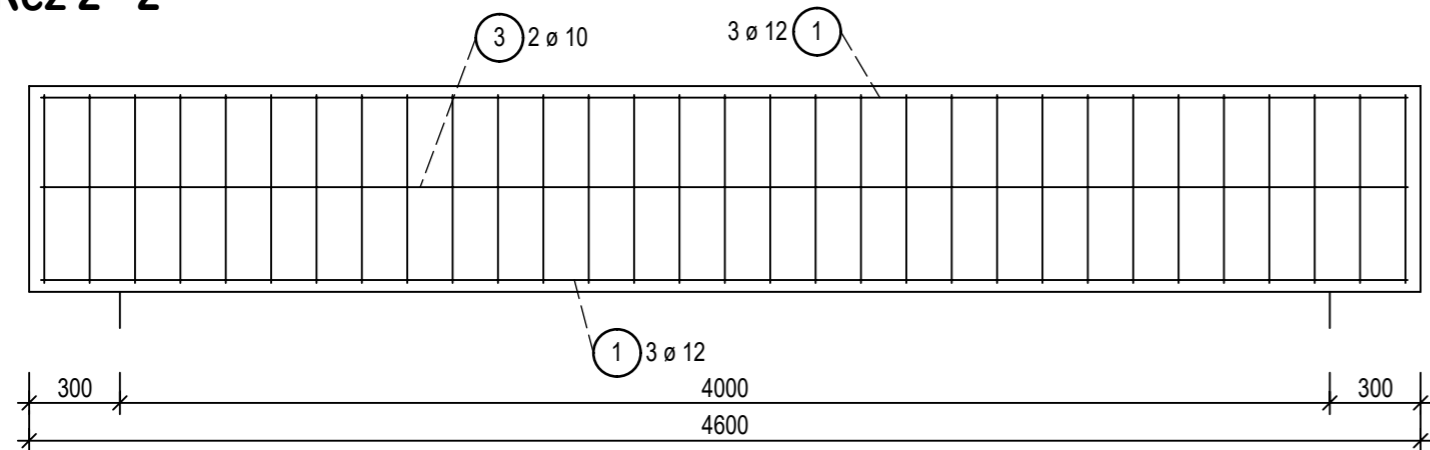
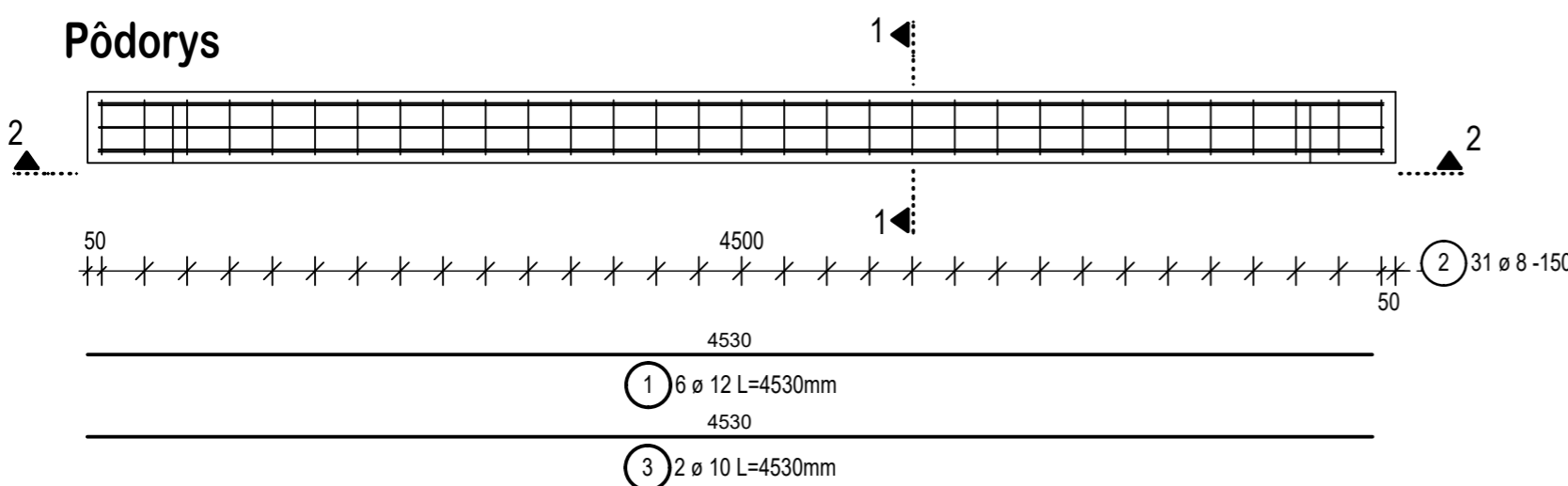


Východná stena - preklad v 1.07
Denná miestnosť č.2

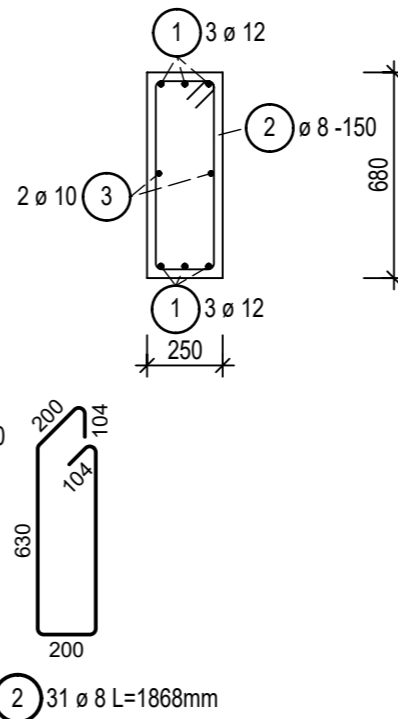
Rez 2 - 2



Pôdorys



Rez 1 - 1



Výkaz výstuže

Pol.	Ks	Ø	Jednotl. dĺžka	Celková dĺžka	Hmotnosť
		[mm]	[m]	[m]	[kg]
1	6	12	4.53	27.18	24.14
2	31	8	1.87	57.91	22.87
3	2	10	4.53	9.06	5.59

Celková hmotnosť [kg] : 52.60

Poznámky:
Pred realizáciou je nutné vypracovať dodávateľskú resp. dielenskú dokumentáciu stavby, ako aj ďalšie podrobnosti, špecifikácie a detaily.
Akékoľvek zmeny je potrebné konzultovať s projektantom!
Projektant nenesie žiadnu zodpovednosť za zmeny uskutočnené bez jeho písomného súhlasu.
Betón tr. STN EN 206 C25/30-XC2(SK)-CI 0,4-Dmax 16-S4
Oceľ tr. B500B (10505R)
Krytie 25mm

Názov akcie	Zariadenie starostlivosti pre deti do 3 rokov rekonštrukcia a dostavba objektu Bernoláková ulica, Malacky č.p. 4457/9 a 4457/1, okres Malacky, obec Malacky, kat. územie Malacky
Stavebník	Mesto Malacky
Časť	Dokumentácia pre stavebné povolenie
Objekt	SO 01
Obsah výkresu	Výkres ŽB prekladu - tvar a výstuž (miestnosť 1.07)
Hl.projektant	Mgr. art. Martin Uhrík PhD.
Profesia	Statika stavby
Vypracoval	Ing. Miroslav Letovanec

ML VALUE, spol. s r.o. Tupolevova 1, 851 01 Bratislava www.mlvalue.sk	
Zák.č.	2019-001
Stupeň	DSP
Dátum	Január 2019
Formát	2xA4
Mierka	1:25
Paré	Výkr.č. 05